

Handwritten text at the top of the page, possibly a title or header, which is mostly illegible due to blurring.

Handwritten text in the center of the page, written in a highly stylized, cursive script. The text is difficult to decipher but appears to be a single line or a short phrase.

۱- ...

۱۰۰۱

۲- ...

۳- ...

۴- ...

۱۰۰۱

۵- ...

۶- ...

۷- ...

۱۰۰۱

۸- ...

۹- ...

۱۰- ...

۱۰۰۱ : ۱۰۰۱
۱۰۰۱ : ۱۰۰۱



وزارت امور اقتصادی و دارایی
سازمان امور مالیاتی کشور

ضوابط اجرائی ارزش معاملاتی املاک
شهرستان داراب

۱۳۹۷/۰۱/۰۸

ضوابط اجرایی ارزش معاملاتی املاک

شهرستان داراب

ارزش معاملاتی املاک عبارت است از مجموع ارزش معاملاتی عرصه و اعیان املاک به شرح ذیل:

بخش اول: ارزش معاملاتی عرصه املاک

ارزش معاملاتی عرصه املاک بر مبنای ارزش‌های معاملاتی مندرج در ذیل نقشه‌های هر بلوک و با رعایت مقررات زیر محاسبه می‌گردد:

۱- ارزش معاملاتی عرصه املاک بر اساس میانگین ارزش‌های روز عرصه املاک به تفکیک کاربری‌های مسکونی، تجاری و اداری و در مورد سایر کاربری‌ها بر اساس ضرائب تعدیل ارزش‌های معاملاتی املاک مسکونی (مندرج در ذیل نقشه‌های هر بلوک) به شرح جدول ذیل و مطابق مجموعه پیوست تعیین می‌گردد:

ردیف	نوع کاربری	ضرایب تعدیل
۱	خدماتی، آموزشی، فرهنگی، بهداشتی - درمانی، تفریحی - ورزشی، گردشگری، هتلداری و ...	۰.۷
۲	صنعتی - کارگاهی، حمل و نقل، انبار و توقفگاه	۰.۶
۳	کشاورزی:	
	الف) باغات، اراضی مزروعی آبی، دامداری، دامپروری، پرورش طیور و آبزیان، پرورش گل و گیاه و ...	۰.۶
	ب) اراضی مزروعی دیمی	۰.۳
۴	سایر	۰.۴

۲- تشخیص نوع کاربری عرصه املاک به شرح ذیل صورت می‌پذیرد:

۲-۱- کاربری املاک بر اساس نوع کاربری مندرج در سند رسمی و یا سایر اسناد مثبته مربوط می‌باشد.

۲-۲- در خصوص املاکی که کاربری آنها مشخص نمی‌باشد، بر اساس نوع کاربری اعیانی احداث شده در آنها و در خصوص اعیانی‌های با کاربری متفاوت (مختلف)، بر اساس قدرالسهم عرصه هر یک از اعیانی‌های مستحده و نوع کاربری آنها تعیین می‌گردد.

بخش دوم: ارزش معاملاتی ساختمان (اعیانی)

ارزش معاملاتی اعیانی املاک (اعم از مختلط و غیرمختلط) بر اساس متر از اعیانی مستحدثه، نوع سازه ساختمان و کاربری آن مطابق جدول و با رعایت مقررات ذیل محاسبه می گردد:

ردیف	نوع کاربری اعیانی	ارزش معاملاتی هر متر مربع ساختمان بر مبنای نوع سازه (ارقام به هزار ریال)	
		تمام بتن، اسکلت بتونی و فلزی، سوله	سایر
۱	تجاری	۲۶۰	۱۳۰
۲	مسکونی و اداری	۱۰۰	۹۰
۳	صنعتی - کارگاهی، خدماتی، آموزشی، بهداشتی - درمانی، تفریحی - ورزشی، فرهنگی، هتلداری، گردشگری، حمل و نقل، انبار، پارکینگ عمومی (توقفگاه) و ...	۹۰	۷۰
۴	کشاورزی (دانه‌داری، دامپروری، پرورش طیور و آبزیان، پرورش گل و گیاه و ...)	۶۰	۴۰
تذکره: برای محاسبه ارزش معاملاتی اعیانی املاک، ۳۰٪ ارزش معاملاتی هر متر مربع عرصه که مبنای محاسبه ارزش معاملاتی عرصه ملک قرار گرفته است، به قیمت هر متر مربع ساختمان مندرج در جدول فوق اضافه می گردد.			

۱- در ساختمان‌های مسکونی و اداری بیش از پنج طبقه (بدون احتساب زیر زمین و پیلوت) از طبقه ششم به بالا به ازای هر طبقه بالاتر، یک و نیم درصد (۱.۵٪) به ارزش معاملاتی هر متر مربع ساختمان موضوع ردیف ۲ جدول فوق اضافه می شود.

۲- در ساختمان‌های تجاری به ازای هر طبقه بالاتر یا پایین تر از همکف، ده درصد (۱۰٪) و حداکثر می درصد (۳۰٪) از ارزش معاملاتی هر متر مربع ساختمان (اعیانی) موضوع ردیف یک جدول فوق کسر می شود.

۳- چنانچه ساختمانی، فاقد طبقه همکف (مسطح با هم‌اصولی) باشد، اولین طبقه بالاتر و پایین تر از سطح معیار مربوط، همکف محسوب می گردد.

۴- ارزش هر متر مربع پارکینگ و انباری متعلق به هر واحد ساختمانی معادل پنجاه درصد (۵۰٪) قیمت هر متر مربع ساختمان مندرج در جدول فوق تعیین می گردد.

- ۵- به ازاء هر سال قدمت ساختمان (با ارائه اسناد و مدارک مثبت) تا سقف ۲۰ سال نسبت به سال محاسبه ارزش معاملاتی ۷۲٪ از کل ارزش معاملاتی اعیانی ملک (تا سقف ۴۰ درصد) که مطابق بندهای فوق تعیین می‌گردد، کسر می‌شود.
- ۶- کلبه فضاهاي غيرمسقف و همچنين مشاعات ساختمان در محاسبه ارزش معاملاتی ساختمان (اعیانی) املاک منظور نمی‌شود.

بخش سوم: ارزش معاملاتی اعیانی واحدهای تکمیل نشده

ارزش معاملاتی اعیانی ساختمان‌های تکمیل نشده با توجه به وضعیت آن در هر یک از مراحل ساخت و با رعایت مقررات بخش دوم ضوابط اجرایی این مجموعه به شرح ذیل تعیین می‌گردد. ضمناً در املاکی که دارای دو یا چند طبقه می‌باشند، ارزش معاملاتی اعیانی هر طبقه بر اساس تطبیق وضعیت موجود آن با یکی از مراحل چهارگانه ذیل محاسبه می‌گردد.

ردیف	مراحل ساخت ساختمان	درصد از ارزش معاملاتی اعیانی
۱	فونداسیون	۱۰
۲	سنگت	۳۰
۳	سفت کاری	۵۰
۴	نازک کاری	۸۰

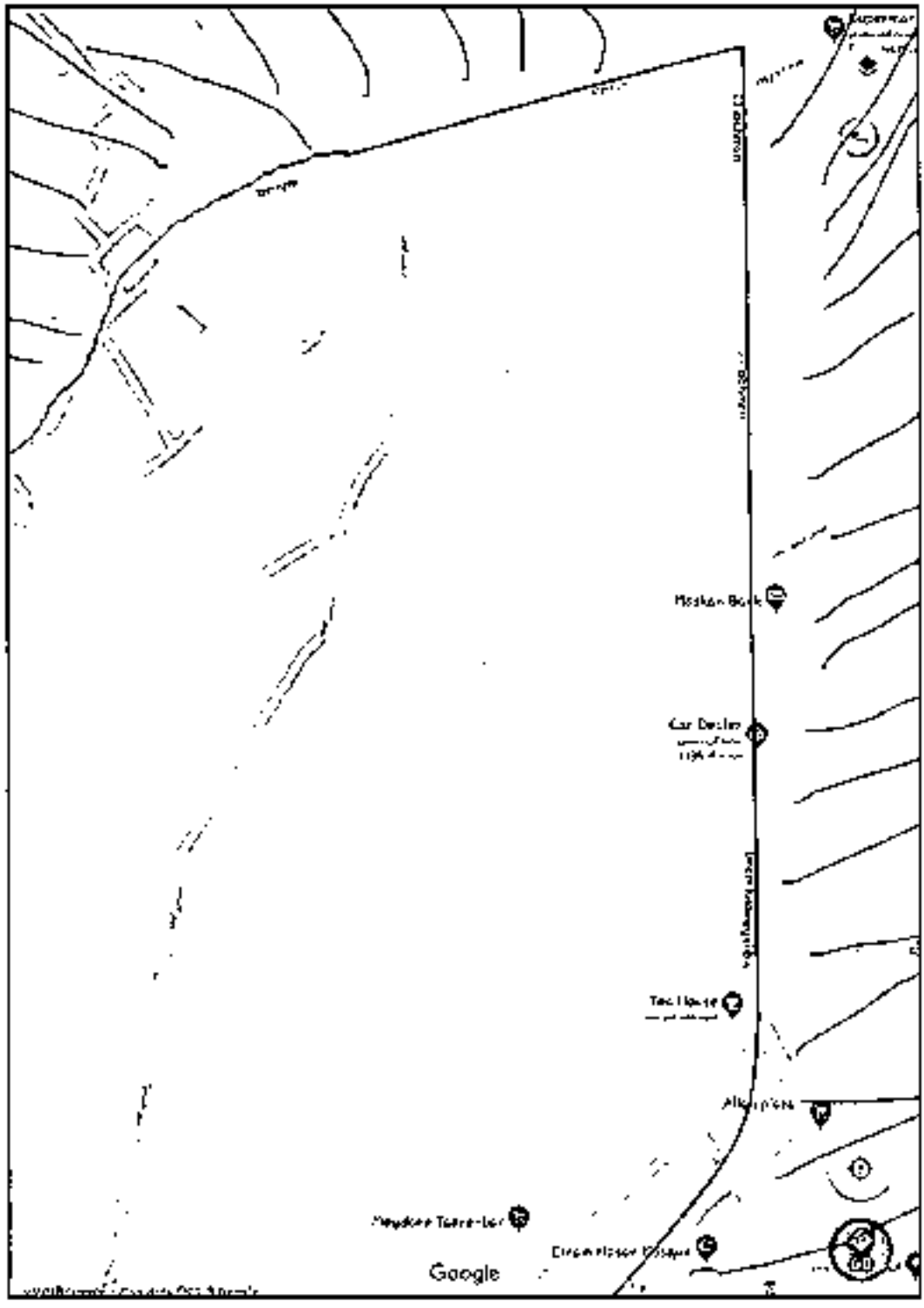
بخش چهارم: سایر ضوابط

ارزش معاملاتی املاکی که نیاز به اصلاح اسناد مالکیت دارند، تا زمانی که اسناد مالکیت آنها اصلاح نشده باشد، تابع مشخصات مندرج در سند مالکیت می‌باشد.



محدوده بلوک ۱

بلوار شهید مصطفی خمینی (بلوار دریمی)	شمال
بلوار امام خمینی (ره)	شرق
بلوار پرودگانه	جنوب
کوچه شمسی آباد	غرب

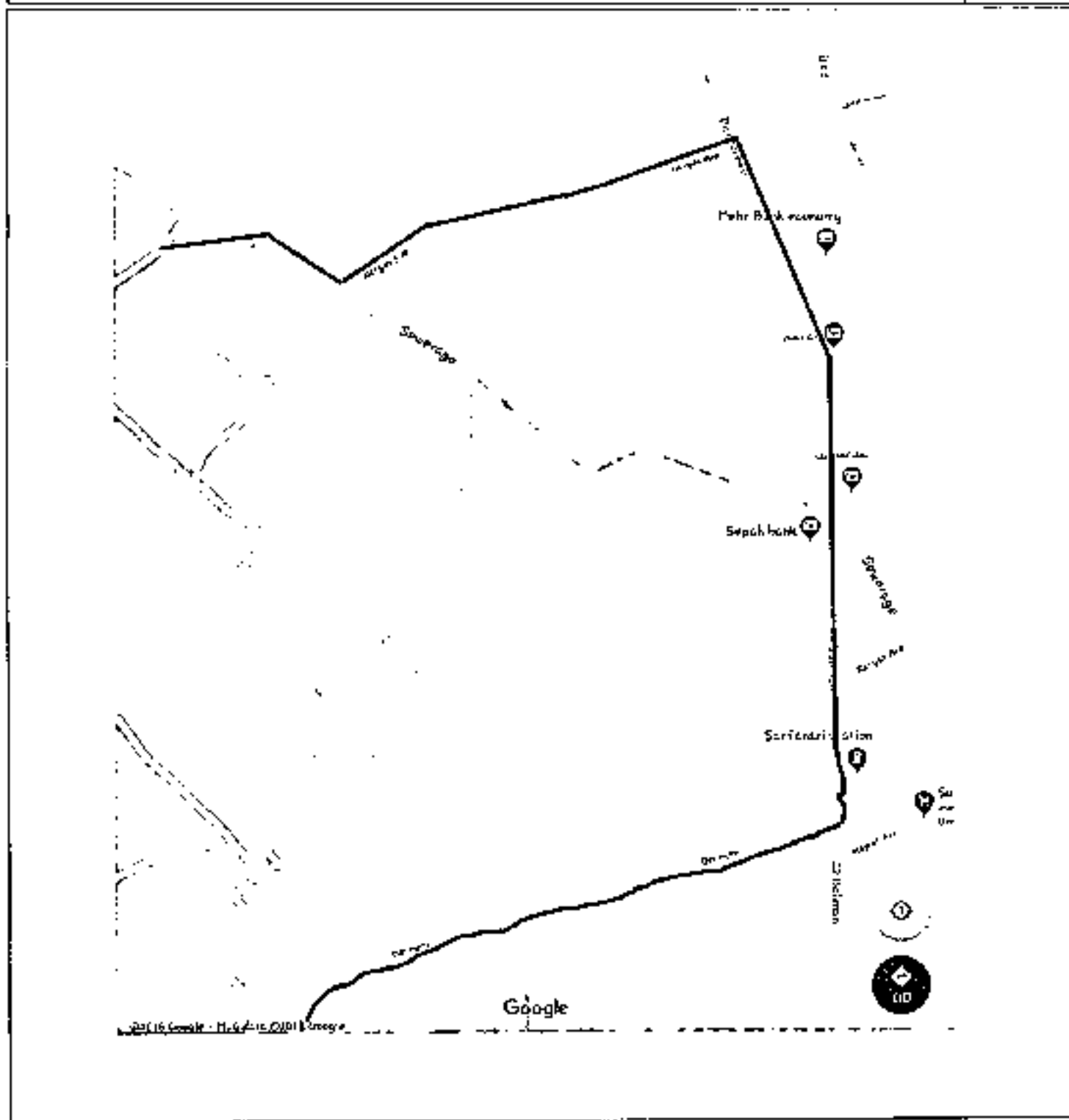


ارزش معاملاتی هر متر مربع عرصه املاک بر حسب نوع کاربری (ریال)

تجاری	اداری	مسکونی
۳۰۰۰۰	۲۴۰۰۰	۲۰۰۰۰

محدوده بلوک ۲

شمال	خیابان نرگس
شرق	بوار امام خمینی (ره) و خیابان پیروزی
جنوب	بوار شهید مصطفی خمینی (بوار دریمی)
غرب	کوه شمعی آباد

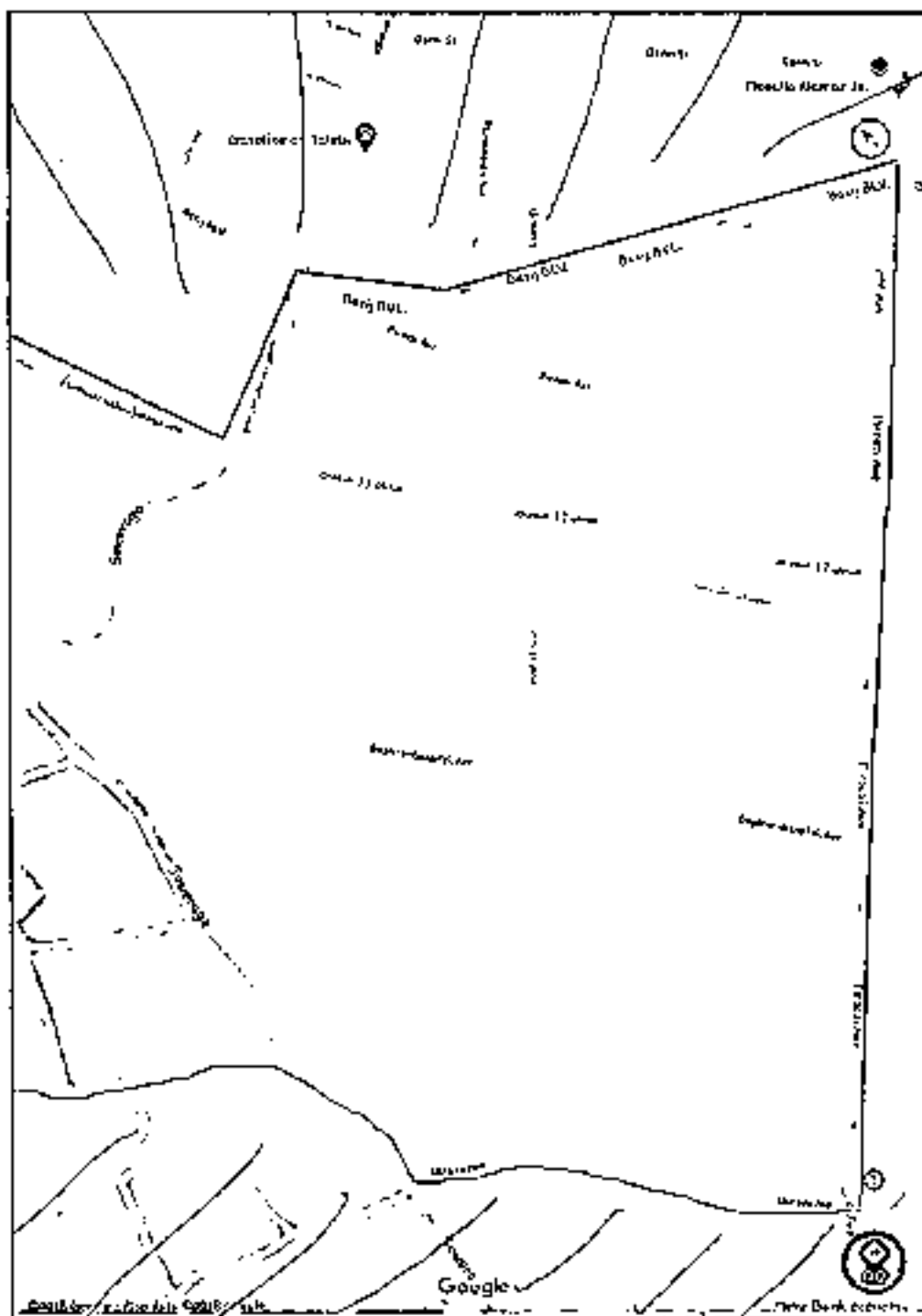


ارزش معاملاتی هر متر مربع عرضه املاک بر حسب نوع کاربری (ریال)

تجاری	اداری	مسکونی
۳۴۰۰۰	۲۶۰۰۰	۲۴۰۰۰

محدوده بلوک ۳

بلوار بسیج و انبای کوچه ۱۷ شهرپور	شمال
خیابان پیروزی	شرق
خیابان ترکس	جنوب
جاه شماره یک انفا - کوی شمس آباد	غرب

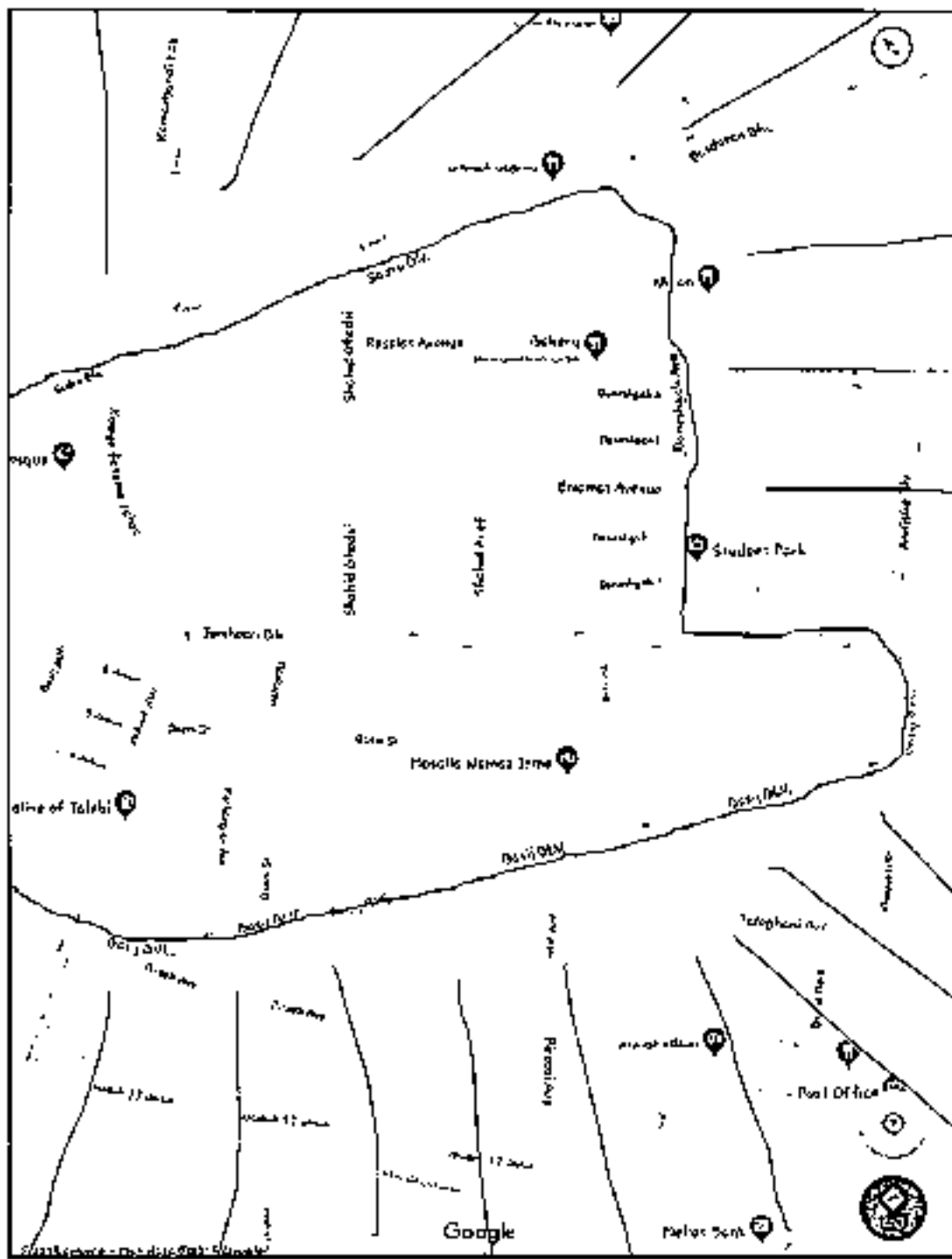


ارزش معاملاتی هر متر مربع عرضه اعلاک بر حسب نوع کاربری (ریال)

تجاری	اداری	مسکونی
۳۶۰۰۰	۲۲۰۰۰	۲۰۰۰۰

محدوده بلوک ۴

شمال	بلوار سمرق
شرق	خیابان دانشگاه
جنوب	بلوار بسیج
غرب	کوه سرباز

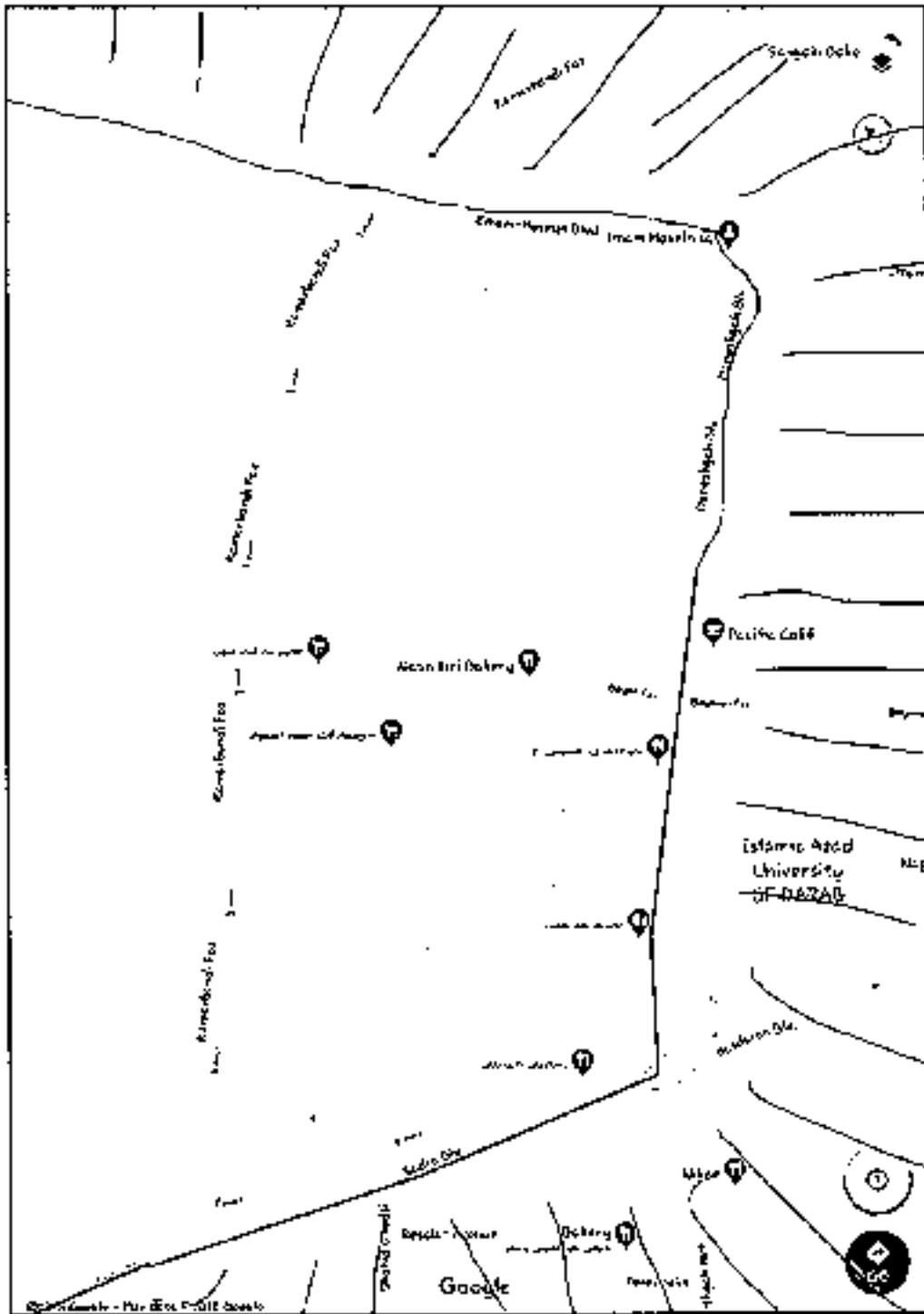


ارزش معاملاتی هر متر مربع عرضه املاک بر حسب نوع کاربری (ریال)

تجاری	اداری	مسکونی
۶۰۰۰۰	۴۸۰۰۰	۴۰۰۰۰

محدوده بلوک ۵

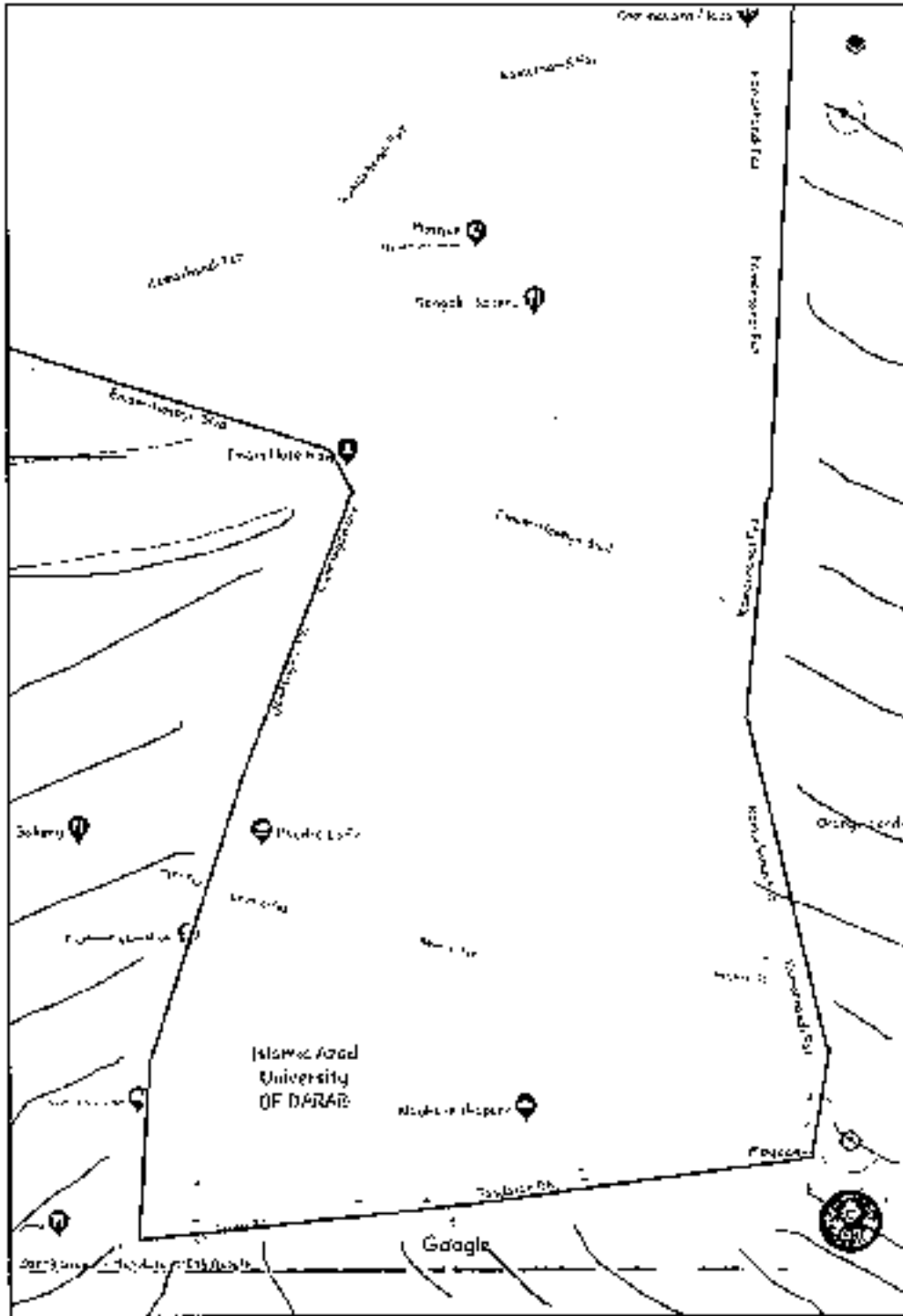
ارتفاعات	شمال
بلوار سرداران	شرق
بلوار صدرا	جنوب
بلوار میرداماد	غرب



ارزش معاملاتی هر متر مربع بر مبنای املاک بر حسب نوع کاربری ذیل

تجاری	اداری	مسکونی
۶۰۰۰۰	۵۴۰۰۰	۵۲۰۰۰

شمال	ارتفاعات
شرق	رودخانه خشک
جنوب	بلور تانجو
غرب	بلور سرداران



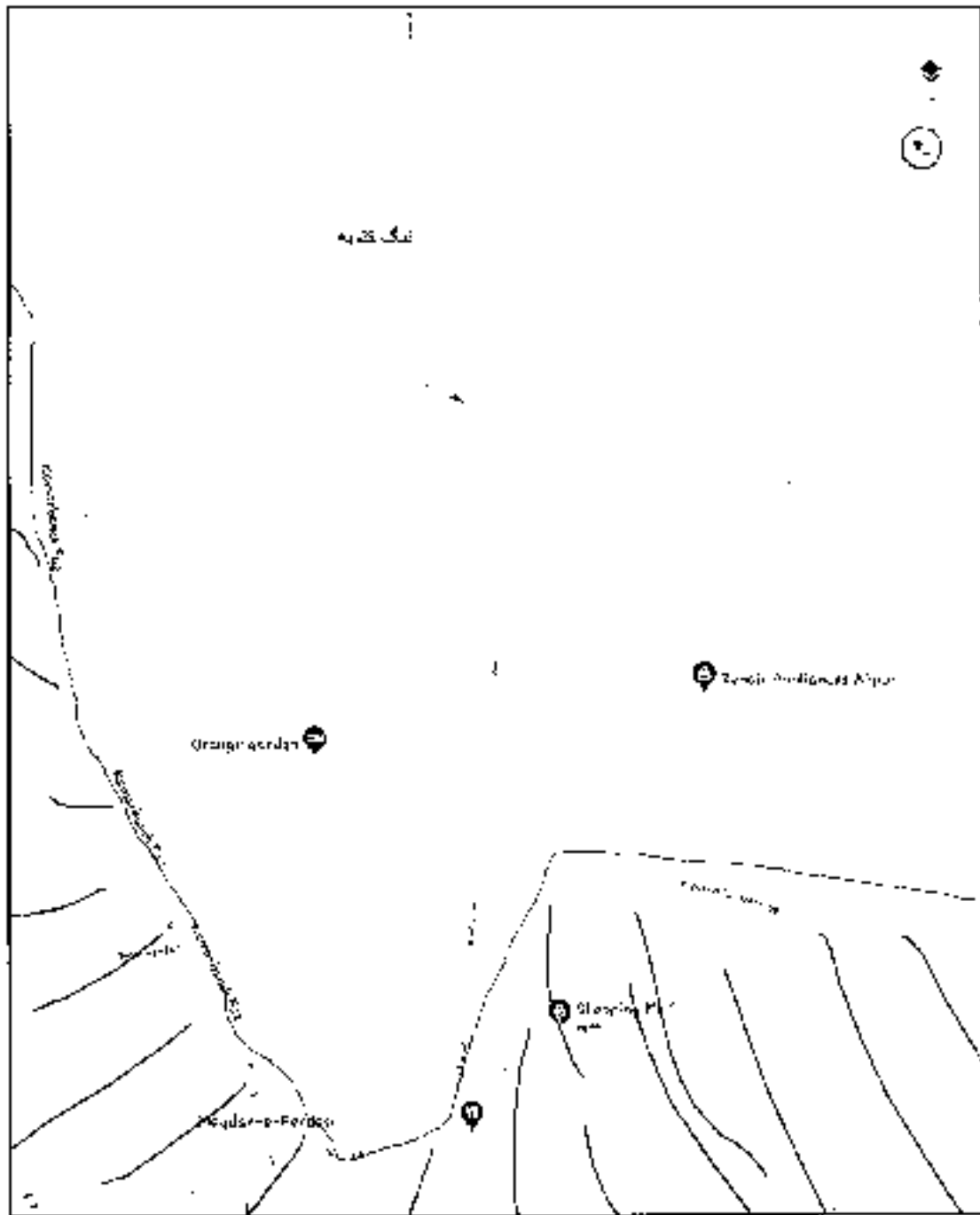
ارزش معاملاتی هر متر مربع عرصه املاک بر حسب نوع کاربری (ریالی)

تجاری	اداری	مسکونی
۶۰۰۰۰	۵۸۰۰۰	۵۴۰۰۰

شهرک امام سجاد (ع) و تنگ کتوبه

محدوده بلوک ۷

شمال	اربعات تنگ کتوبه
شرقی	کوه چنار
جنوب	شهرک آیت الله نسابه
غرب	رودخانه حشک

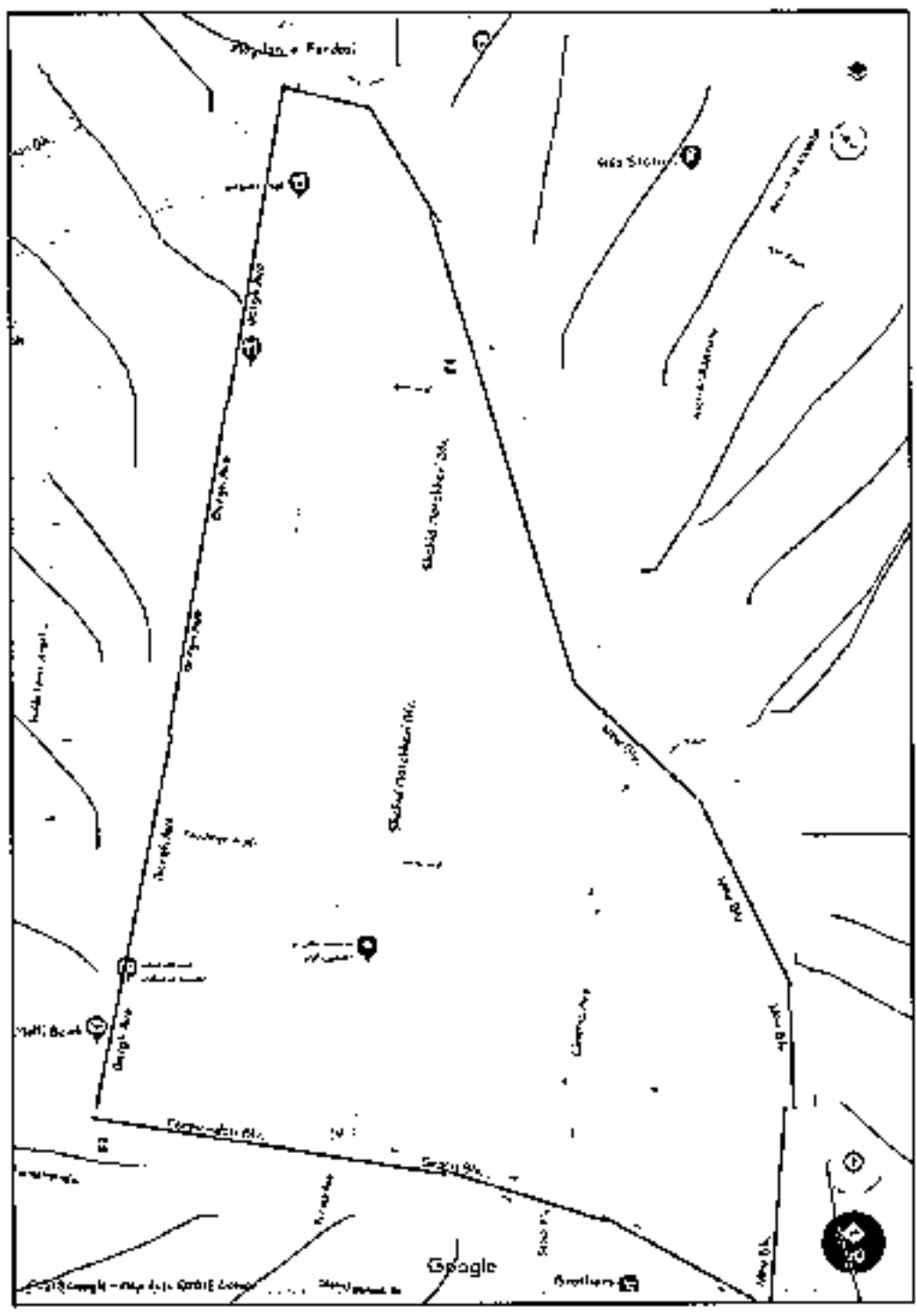


ارزین معاملاتی هر متر مربع عرضه املاک بر حسب نوع کاربری (ریال)

تجاری	اداری	مسکونی
۵۶۰۰۰	۵۴۰۰۰	۵۲۰۰۰

مختصات بلوک A

میدان فردوسی	شمال
رودخانه خشک	شرق
بلوار سپاه پاسداران یلوار شهید بهشتی	جنوب
خیابان شهید مدرس (برقی)	غرب

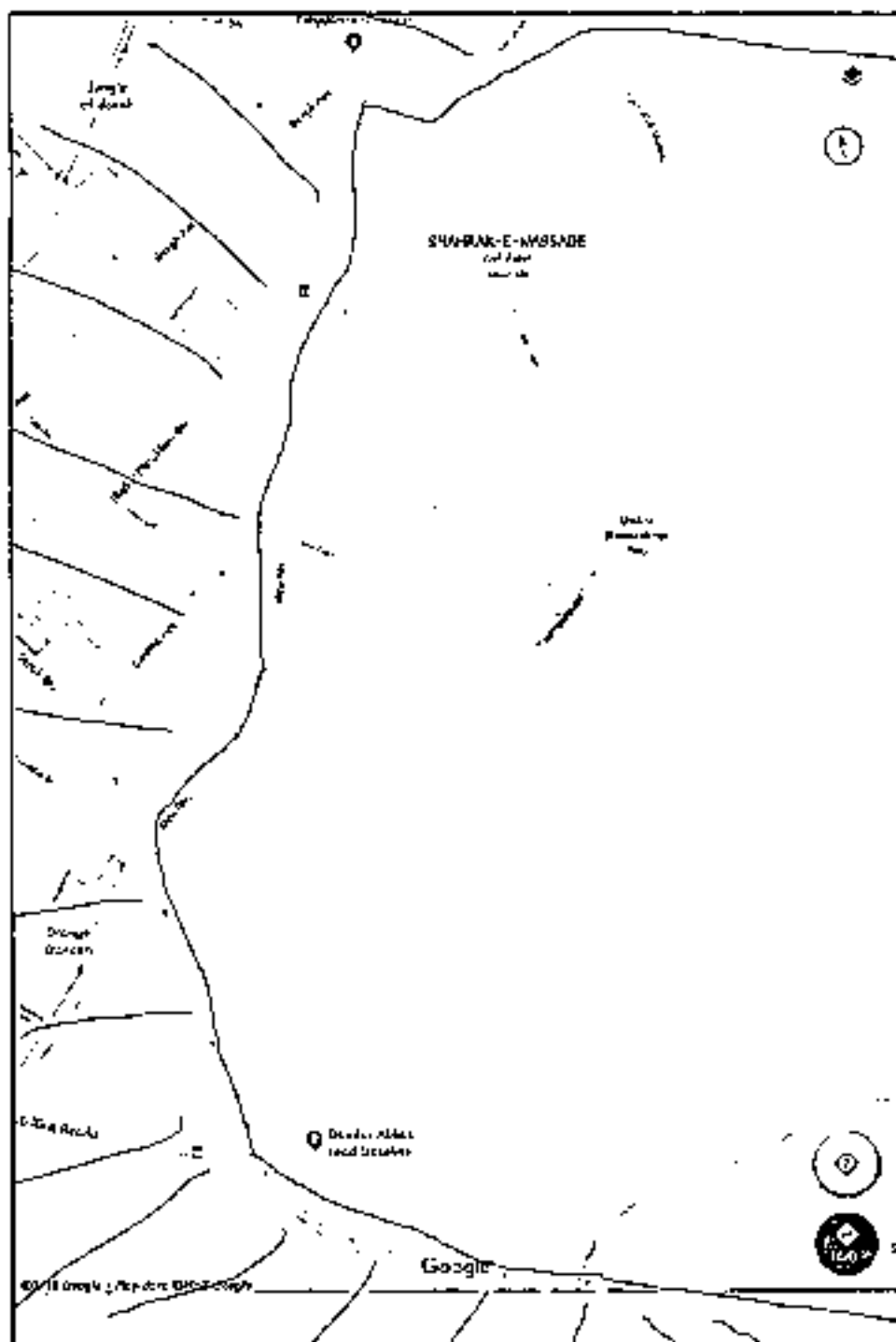


ارزش معاملاتی هر متر مربع عرضه املاک بر حسب نوع کاربری (ارمال)

تجاری	اداری	مسکونی
۵۵۰۰۰	۵۰۰۰۰	۴۸۰۰۰

محدوده بلوک ۹ (شهرک آیت الله صابزه)

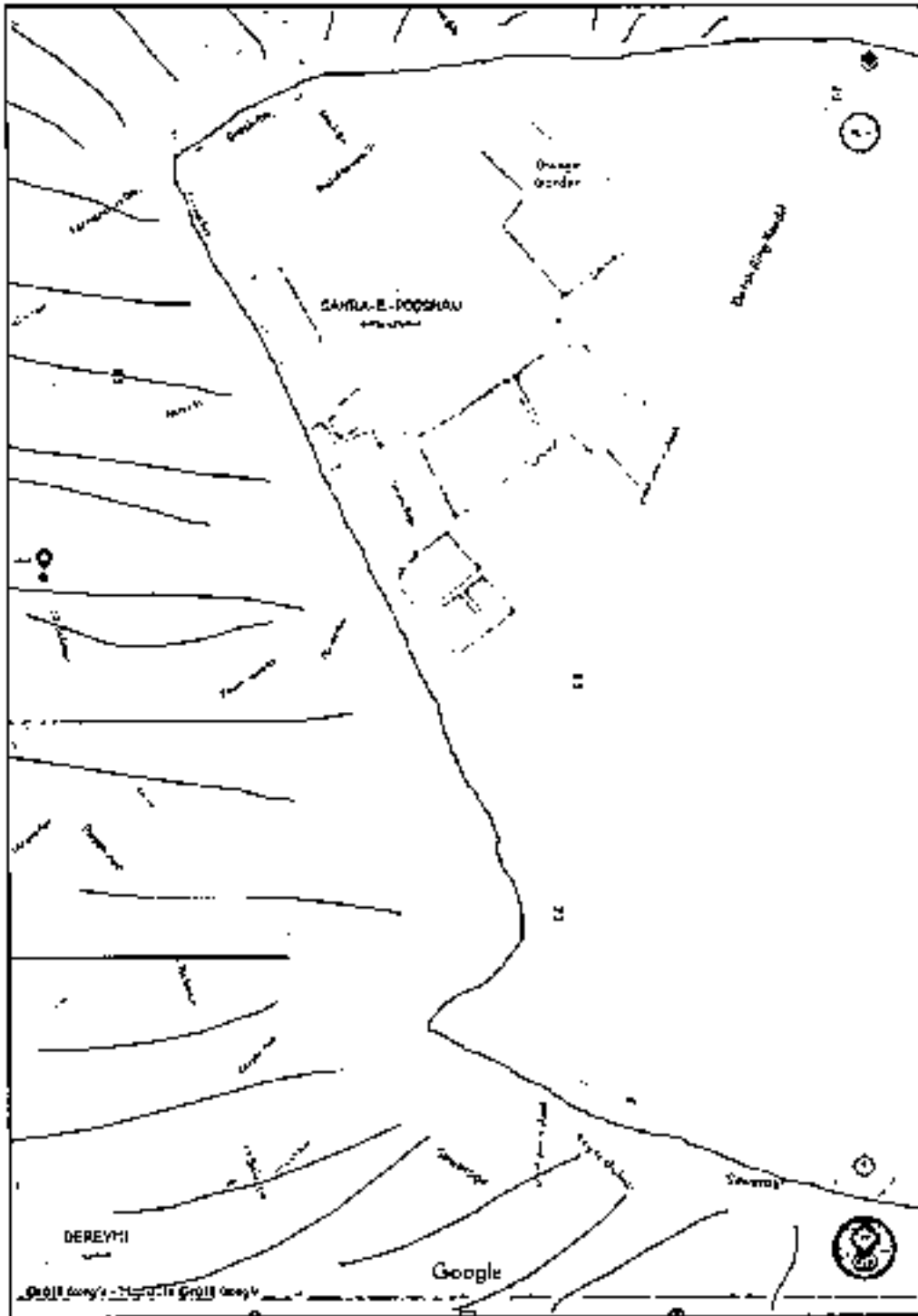
شمال	شهرک امام سخا (ع)
شرق	کوچه مدرسه نشسته روزی عشایری - کوچه چنار
جنوب	کوچه چنار
غرب	



ارزش معاملاتی هر متر مربع عرضه املاک بر حسب نوع کاربری (ریال)

مسکونی	اداری	تجاری
۵۰۰۰	۵۲۰۰۰	۵۵۰۰۰

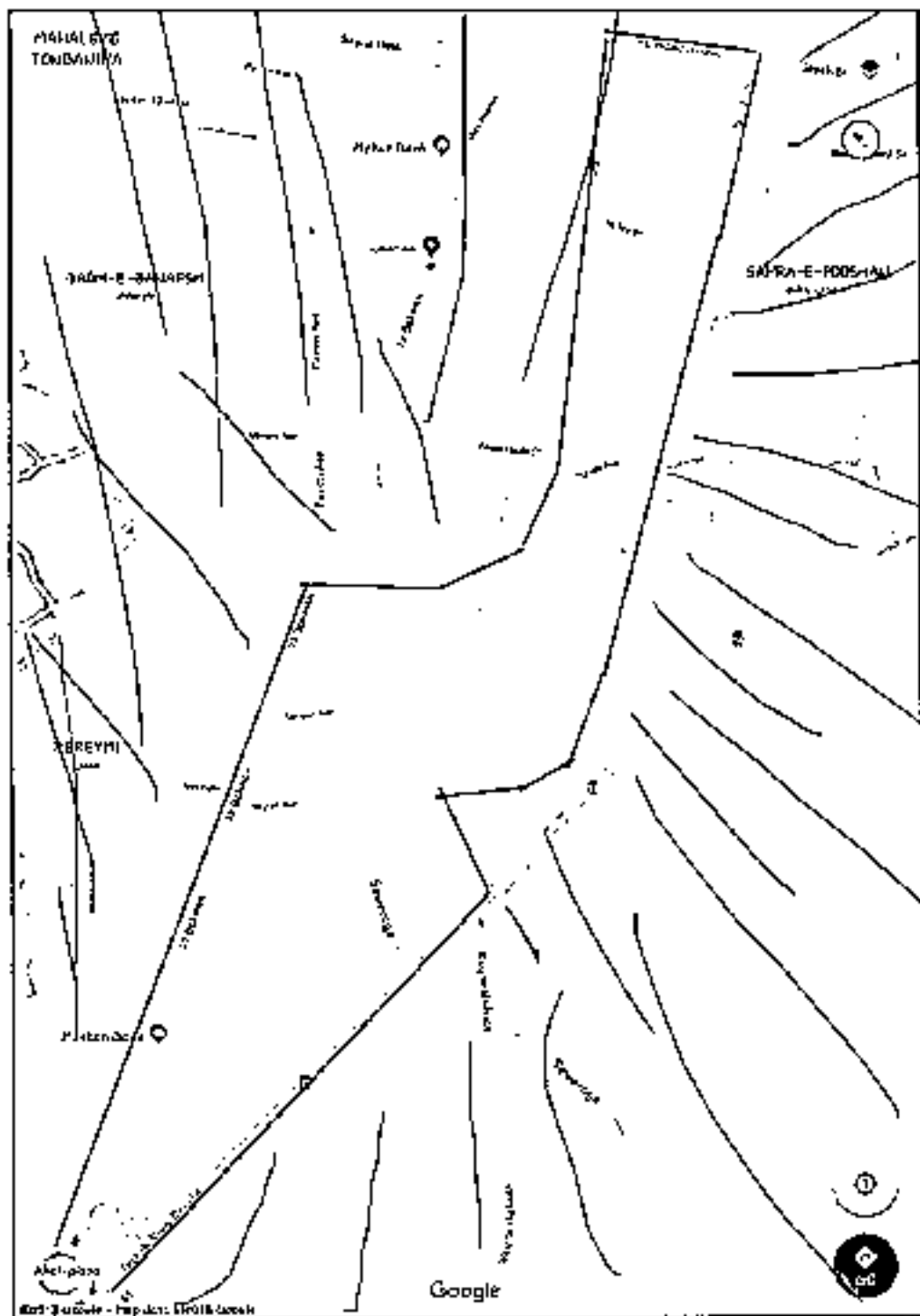
شمال	بلوار سپه پاسداران - بلوار شهید بوینی
شرق	بلوار آیت الله شیرازی
جنوب	جاده ناراین - بندر عباس
غرب	خیابان شهدا - خیابان کشاورز



ارزش معاملاتی هر متر مربع عرضه املاک بر حسب نوع کاربری (ریال)

تجاری	اداری	مسکونی
۲۰۰۰۰	۲۷۰۰۰	۲۵۰۰۰

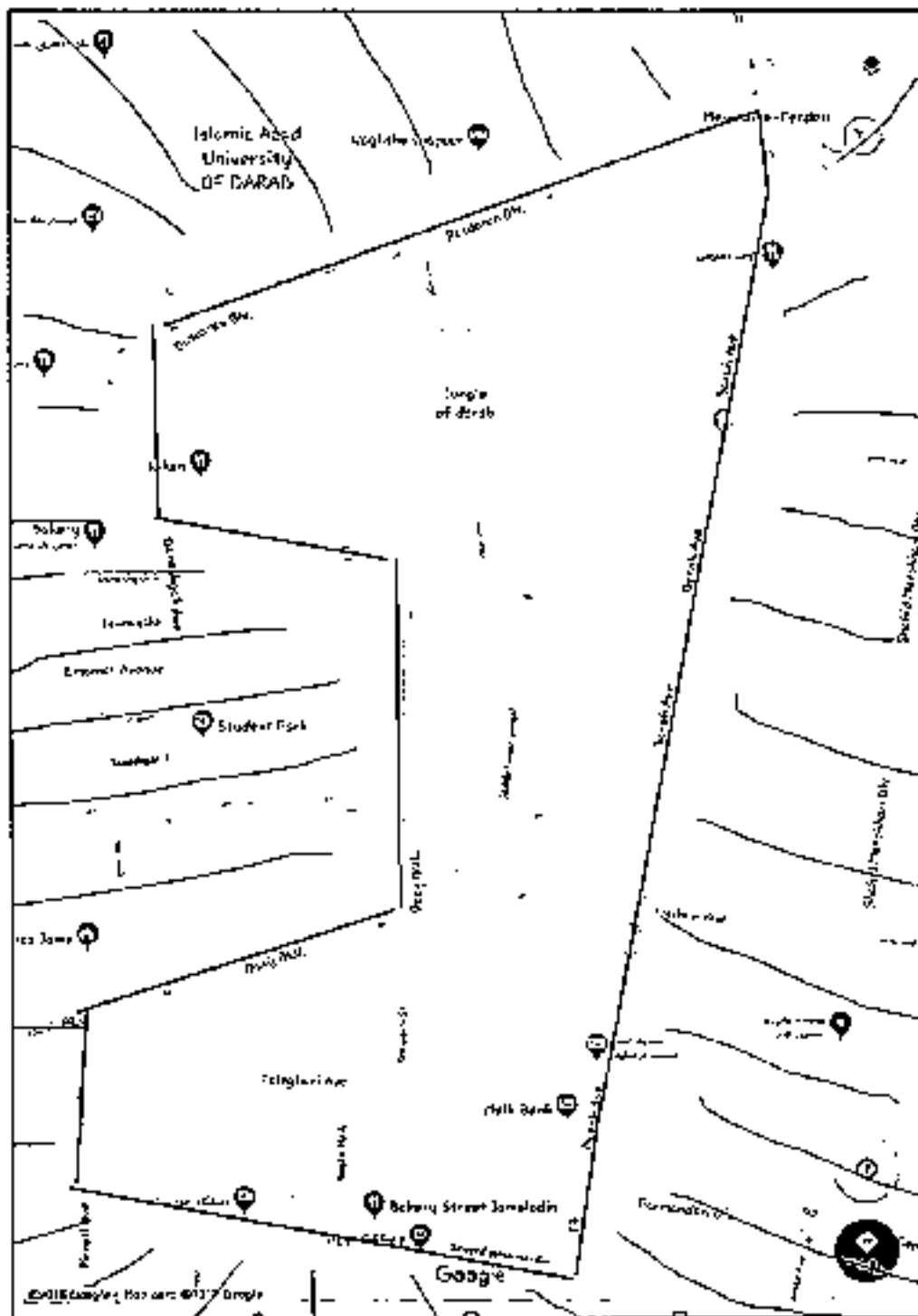
بلوار شهید بهشتی	شمال
خیابان شهید بلوار جدید الاحداث	شرق
جاده تراب - بندر عباس	جنوب
خ ساحلی فارسی - بلوار امام	غرب



ارزش معاملاتی هر متر مربع برصده ابراک بر حسب نوع کاربری (ریال)

نوع کاربری	ارزش معاملاتی (ریال)	مساحت (متر مربع)
نجاری	۲۲۰۰۰	۲۸۰۰۰

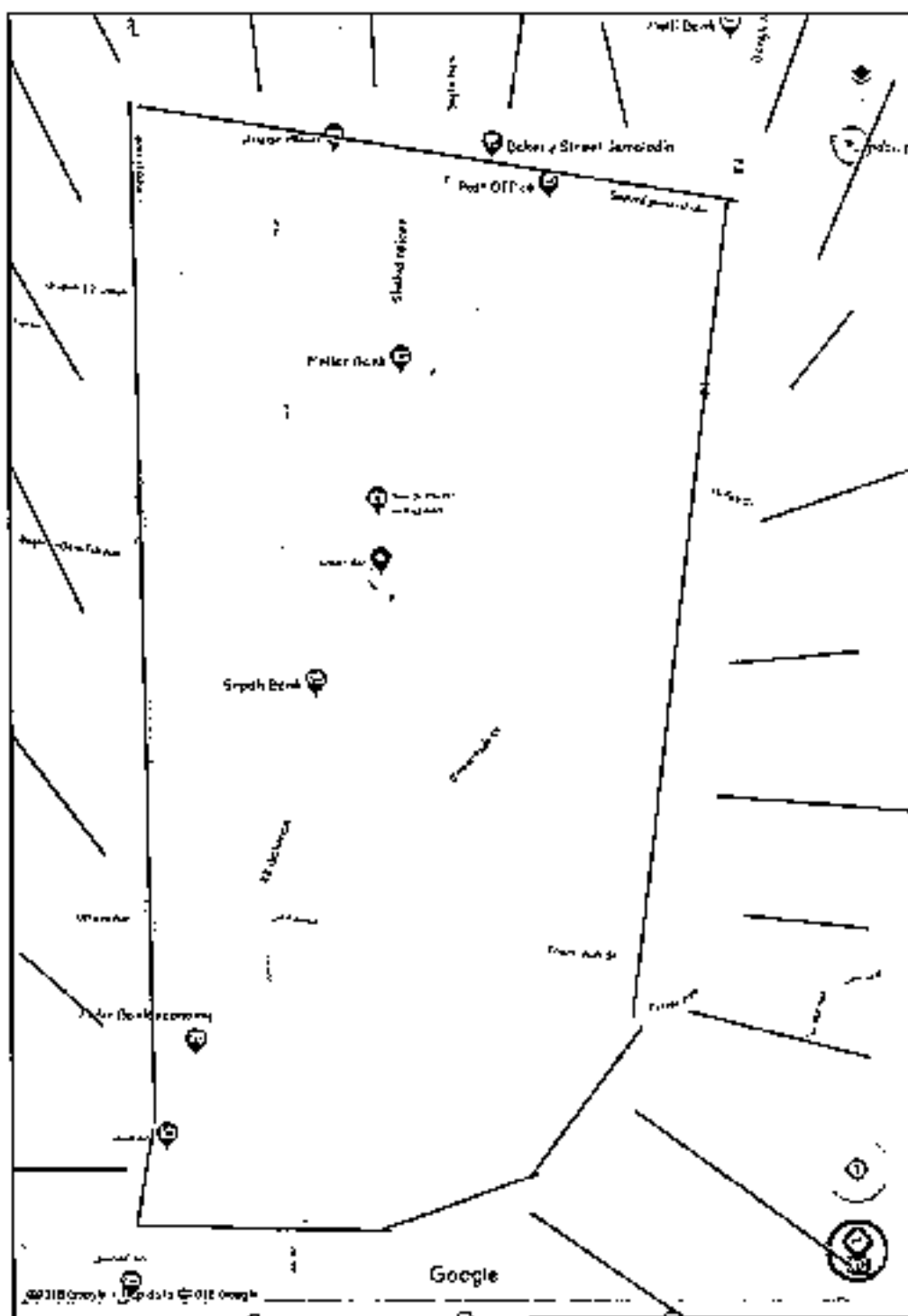
شمال	بلوار فانیجو
شرق	خیابان مدرس (مرفی)
جنوب	خیابان سید جمال الدین لسانیادی - خیابان شهید چمران
غرب	خیابان دانشگاه - بلوار رفاه



ارزش معاملاتی هر متر مربع عرضه املاک بر حسب نوع کاربری (ریال)

تجاری	اداری	مسکونی
۶۰۰۰۰	۴۸۰۰۰	۲۰۰۰۰

شمال	خیابان سید جمال الدین اسدآبادی - خیابان شهید چمران
شرق	خیابان سلمان فارسی
جنوب	خیابان سلمان فارسی و بلوار امام خمینی (ره)
غرب	خیابان پیروزی



ارزش معاملاتی هر متر مربع عرضه املاک بر حسب نوع کاربری (ریال)

تجاری	اداری	مسکونی
۸۰۰۰	۶۰۰۰	۴۰۰۰

شمال

شرق

جنوب

غرب



ارزش معاملاتی هر متر مربع برصه اعلاک بر حسب نوع کاربری (ریال)

تجاری

اداری

مسکونی

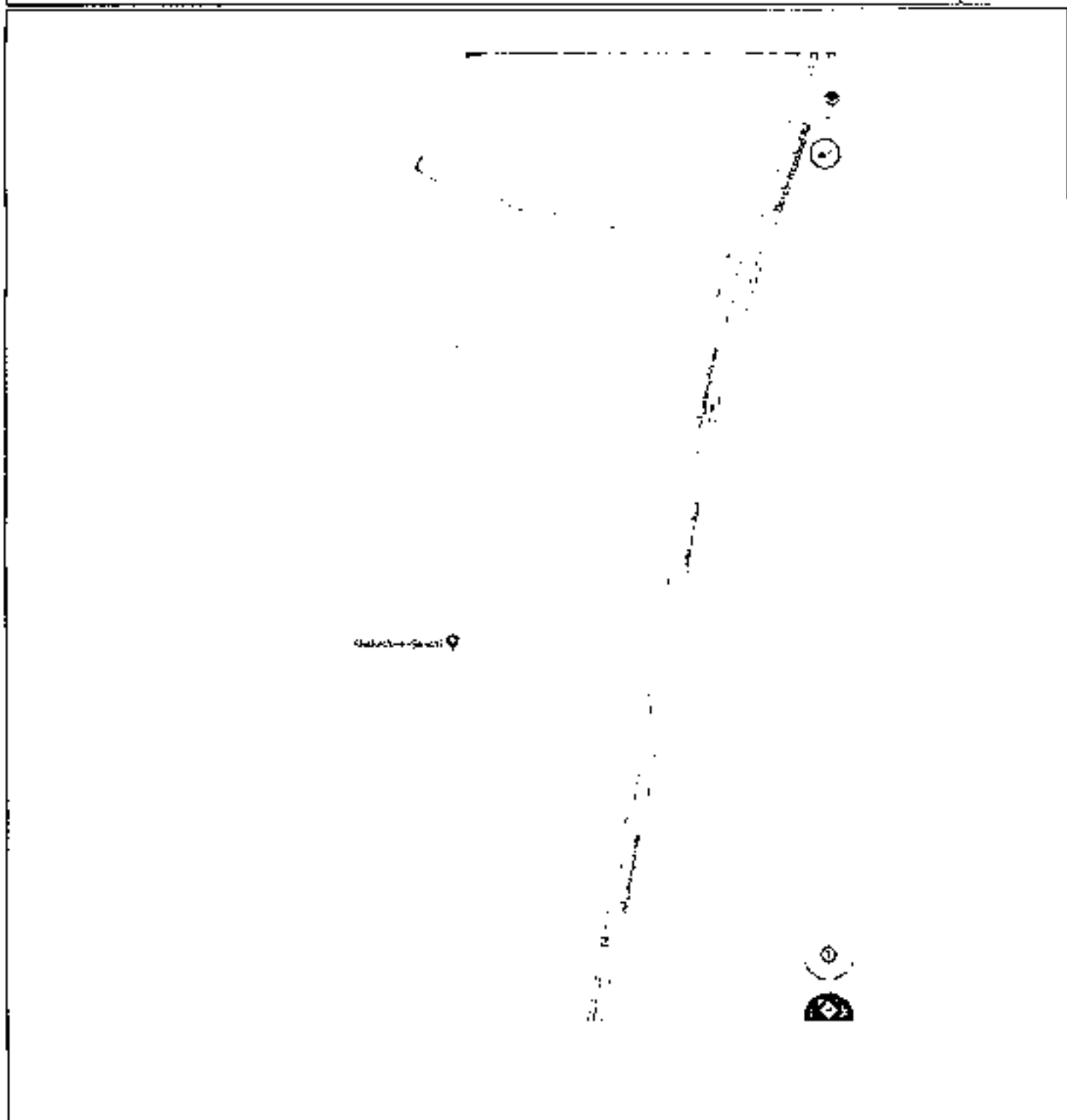
۱۲۰۰۰

۱۰۰۰۰

۸۰۰۰

محدوده بلوک ۱۵ (شهرک صنعتی)

شمال
شرق
جنوب
غرب



ارزش معاملاتی هر متر مربع عرضه املاک بر حسب نوع کاربری (ریال)

تجاری	اداری	مسکونی
۴۰۰۰	۲۵۰۰	۲۲۰۰

محلوده بلوک ۱۶ (جنوب شهر ۱)

شمال	خاوه کمربندی حدفاصل پمپ گاز و پمپ برین
شرقی	استاد میدان شهدا
جنوب	جنوب خیابان ولی عصر (عج)
غرب	ورودی فضای سبز

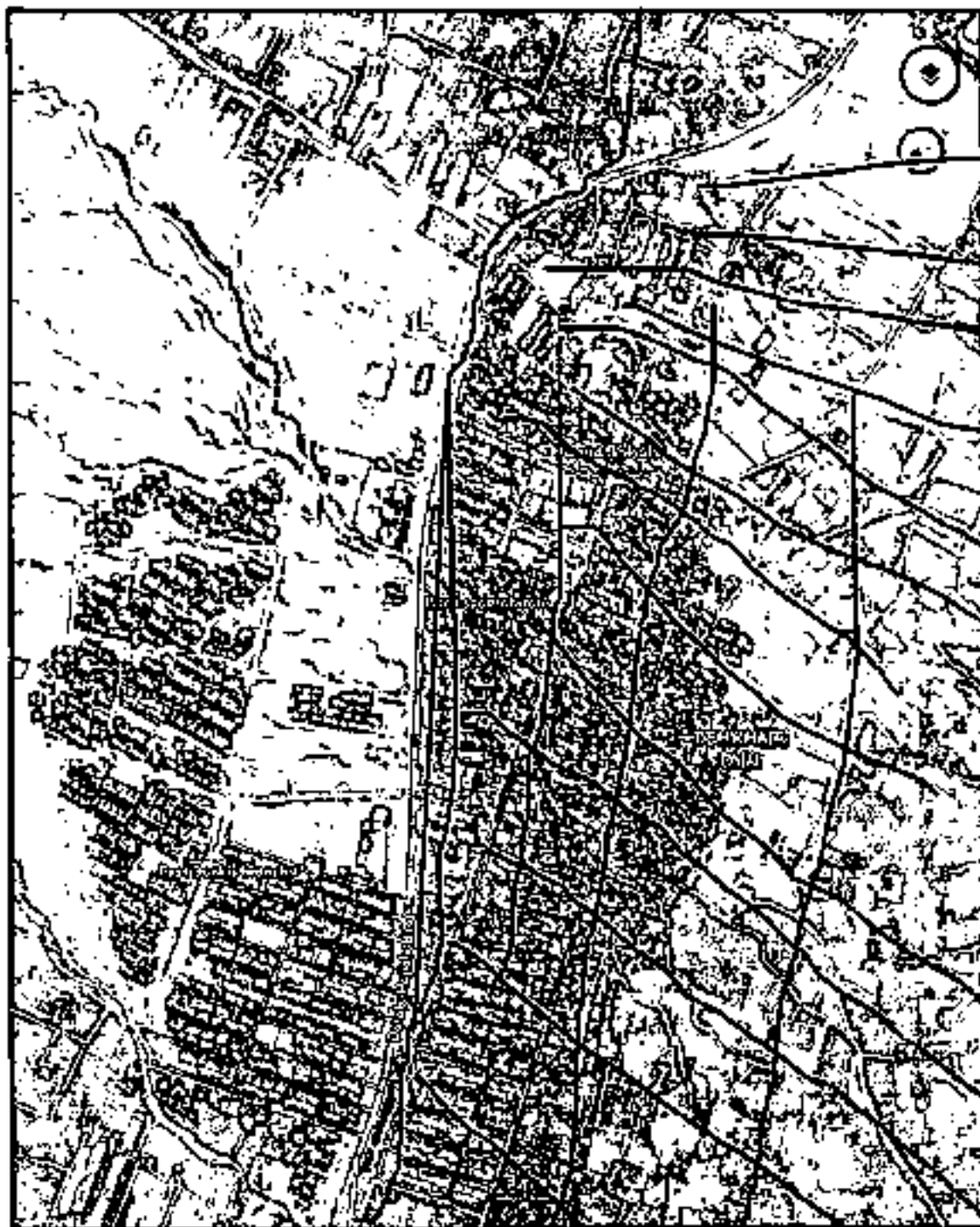


ارزش معاملاتی هر متر مربع عرضه املاک بر حسب نوع کاربری (ریال)

تجاری	اداری	مسکونی
۴۸۰۰۰	۴۰۰۰۰	۲۰۰۰۰

محدوده بلوک ۱۷ (جنوب شرقی)

شمال	کوچه دارک و خرننگ
شرقی	پشت جبهه تاج محل تا سایت سن و ماهه
جنوب	پشت جبهه قسمت شمالی چاده دلراب بندر عباس تا محدوده شهری
غرب	پشت جبهه پمپ گاز تا محدوده شهری

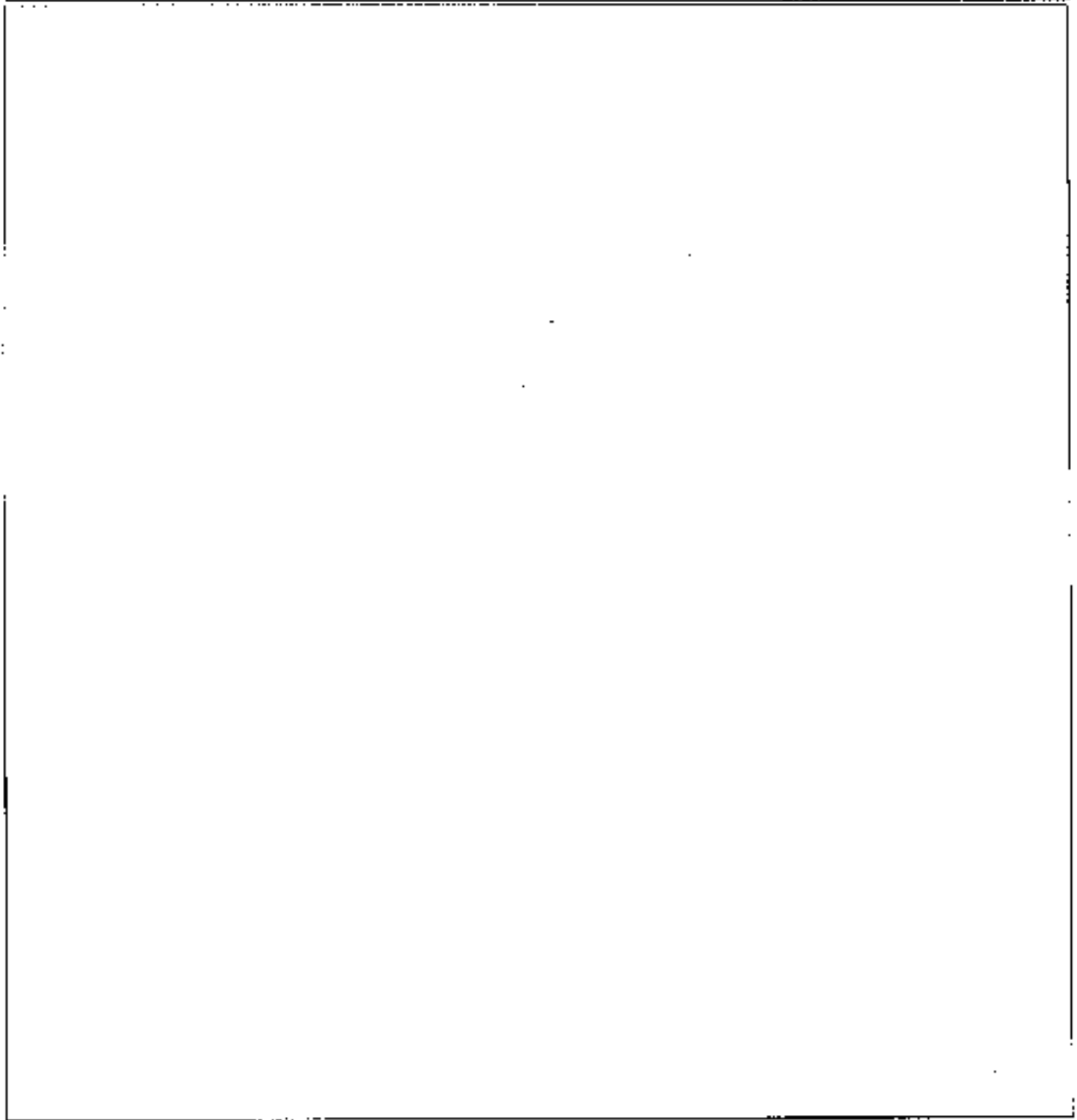


این نقشه برای مقاصد اداری و تجاری تهیه شده است. هرگونه تغییر در این نقشه بدون اطلاع و تأیید مراجع ذیصلاح ممنوع است.

تجاری	اداری	مسکونی
۴۰۰۰۰	۲۵۰۰۰	۲۰۰۰۰

محدوده بلوک ۱۸ (شماره دورچی)

شمال	
شرق	
جنوب	
غرب	

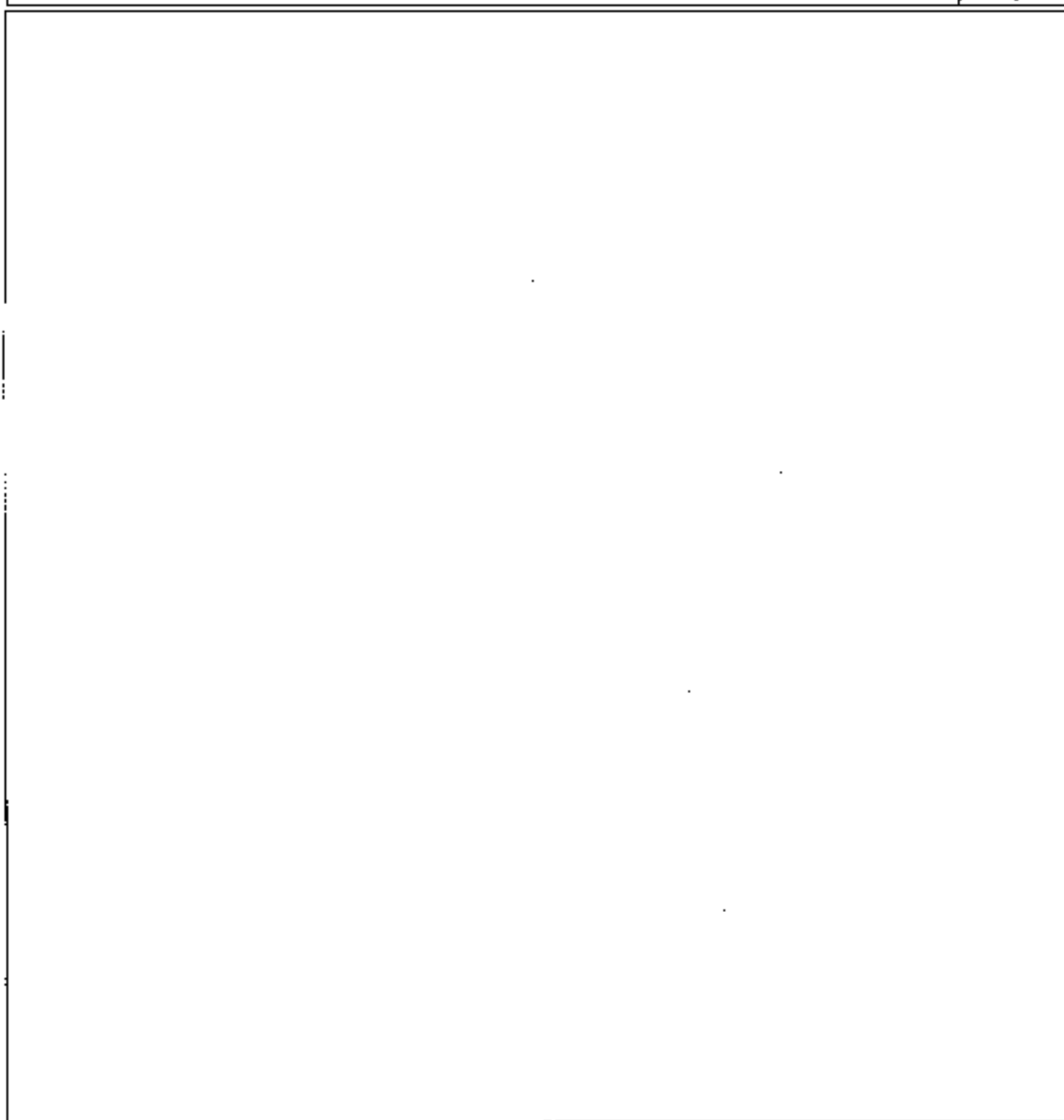


ارزش معاملاتی هر متر مربع عرصه املاک بر حسب نوع کاربری (ریال)

مسکونی	اداری	تجاری
۸۰۰۰	۹۰۰۰	۱۳۰۰۰

محدوده بلوک ۱۹ دهستان کوهستان (مرکز تل بارگاه)

شمال	آبله ای - آب انارک - سیاب - نستخر - امامزاده حسین - نازگلان - باغ ملا - بکر - بوزار - تعویق - تل بارگاه - شهرک نصر - تنگ فنعه -
شرق	نوکل آباد - جلال آباد - چاه بادامه - چاه کندر - چاکویی - چاه مرش - چلبو - چنار - حسین آباد - حسین آباد بیرویه - حسین حاجی -
جنوب	خان سب - دمکن - شه بالا (ده ملک) - زرگ - سبزویه - سرگردار - سنگر آب مبلی - سنگ سفید - سهلک - قلعه سنگ - کله رود -
غرب	گوچون فصلی - کهنه بید - گسی کوه - لای گردو - مارون - ماسلاری (تباب) - نارکو - نهر حسن



ارزش عملاتی هر متر مربع عرضه املاک بر حسب نوع کاربری (ریال)

مسکونی	اداری	تجاری
۱۲۰۰	۱۵۰۰	۱۸۰۰

میدان مرکزی (میدان مرکزی)

شمال

شرق

جنوب

غرب



میدان مرکزی (میدان مرکزی)

تجاری

اداری

مسکونی

۳۰۰۰

۲۴۰۰

۲۰۰۰

محدوده بلوک (۲) دهستان نصروان (مرکز نصروان)

بهرانی - بیزدان - پمپ حج احمد (پا-لازی) - پمپ قره محمد - پمپ رضا فیلی باندان - حوزجان - چاه بید - حس آباد - حس آباد پده
- حروسلو - درگانه - دولت آباد - شاه زندان (اسماعیل آباد) - فیض آباد - ملکویه - نصروان - هیرمنان

شمال

شرق

جنوب

غرب

ارزشی معاملات هر متر مربع عرضه املاک بر حسب نوع کاربری (در بال)

تجاری

اداری

مسکونی

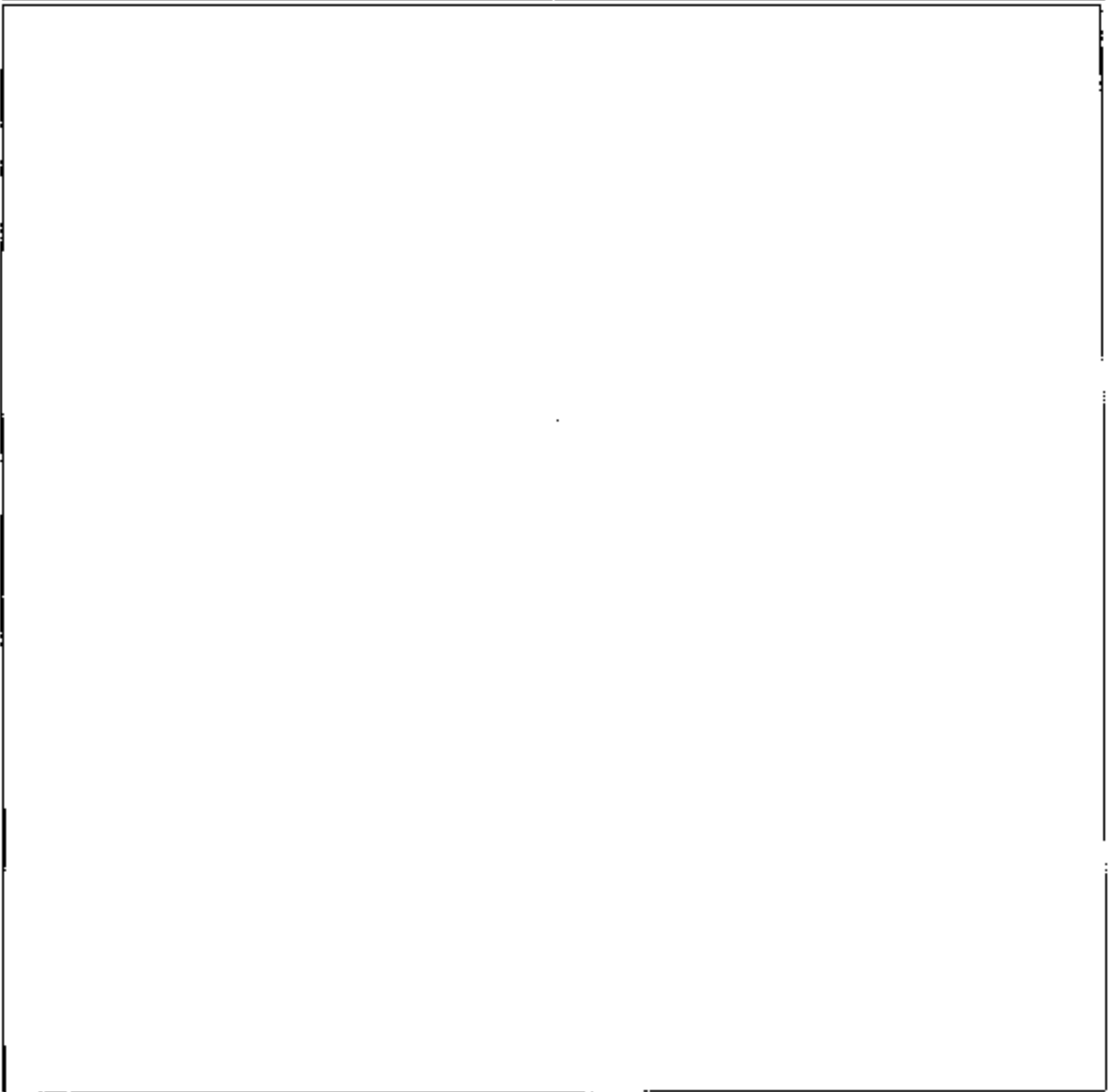
۲۰۰۰

۲۴۰۰

۲۰۰۰

محدوده بلوک ۲۲ دهستان بالش (مرکز سنگ چارک)

شمال	اب انار - انجهان - ابگرم - اب لمارک - اب گرمو - نارو - اب مرده - شکر - بستگاه - اندزه - گیری اب - ابج اب - باغ شمالی - باغ طیب
شرق	راهه - ترکم - بهاء الدینی - بیجووه - بید بابلی - بیدکی - پنج چاه - تپدو - جشنی زار - چاه کنده - حسین مرده - شکرویه (حسین آباد) -
جنوب	قلعه جوی - ده کمال - سحره - سملو (سملو) - سنگ چارک - بهم میانی (سدمیانی) - شکرویه - شمس آباد - علی قلی - کندر - کله
غرب	زاغ - گل بید - گوزان - گهرآبد - لای نخت - لای گردو - مروارید - مرده اب - مژرو - معدن بو - نرده شهر - بردانجیر - پرد جمال - شجرک فتح المبین - شهرک سید اشهدا (ع)



ارزش معاملاتی هر متر مربع عرضه املاک بر حسب نوع کاربری (ریال)

مسکونی	اداری	تجاری
۲۰۰۰	۲۴۰۰	۳۰۰۰

محدوده بلوک ۲۳ دهستان یاسخن (مرکز یاسخن)

احمد آباد - کوهچرد - اسماعیل آباد - بشو سحر و (کوچه باغی) یاسخن - شمس آباد - یاسگاه عقاب - پیمپ عبدالله نمیری - حنفر آباد -
 حسن آباد - حسین آباد - رشید آباد - زین آباد - سمید آباد - علی آباد سفلی (مهدی آباد) - علی آباد علیا (گلانی) - قلعه درختی - مریوبه -
 معصوم آباد سفلی - معصوم آباد علی - منصور آباد - منصوریه - هادی آباد - چونل - کریم آباد

شمال

شرق

جنوب

غرب

ارزش معاملاتی هر متر مربع عرضه املاک بر حسب نوع کاربری (ریال)

تجاری

اداری

مسکونی

۴۸۰۰

۲۹۰۰

۲۴۰۰

محدوده بلوک ۲۶ دهستان رستاق (مرکز رستاق)

استخدام کهنه - کبآباد - مادامه بارگان - یعی رباط - جعفرآباد - چاه ماسی - چهارده - خشم علیا - دهب - رستاق - سرننگ پایین - سرخون بیشه - شهبلی - میانس آباد - کاظم آبد - کهنگان - کوشکوه - لایزنگان - مزرو - همت - شهرک ولی عصر (عج)

شمال

شرق

جنوب

غرب



ارزش معاملاتی هر متر مربع عرصه املاک بر حسب نوع کاربری (ریال)

تجاری

اداری

مسکونی

۵۰۰۰

۳۰۰۰

۲۵۰۰

محدوده بلوک ۲۵ دهستان شاهبختان (مرکز بختاچرد)

اسلام آباد - برگان - عطابخش غسی - ایستگاه بختاچرد - بختاچرد - برآب - پمپ احمدلو - پمپ کوشش - پمپ حسن نیک مش - پمپ
کی منش - تیراب - حفره سیاه - ساختمان اجمنو - شمس آباد - کوسپاه (کوسپا) - چهار طاق - دهکمنل

شمال

شرق

جنوب

غرب

ارزش معاملاتی هر متر مربع عرصه املاک بر حسب نوع کاربری (رنال)

تجاری

اداری

مسکونی

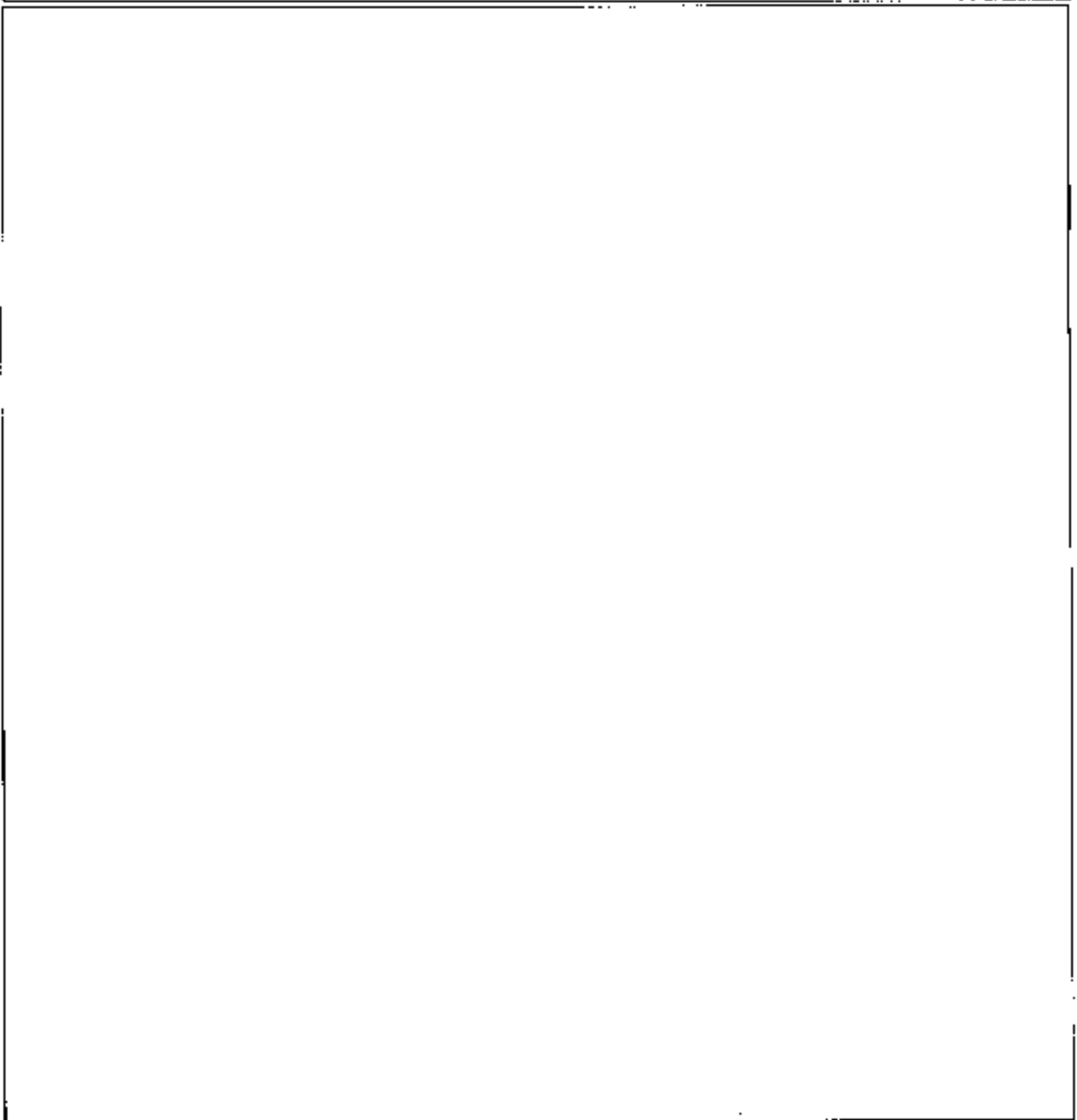
۵۰۰۰

۲۹۰۰

۲۴۰۰

محدوده بلوک ۴۶ دهستان قلعه بیابان (مرکز قلعه بیابان)

شمال	آبشور - آبشور سفلی - آب یادام - آب گردو - آب نارو - تجبرک - باقری - زیر کم منار - بن دشت - پشت قلعه - پیر محمدی - جابرد -
شرق	حشت - دره کویه - دشت در وسیع - دشت آباد - دهدشتی - ده رئیسی - ده شیخ - ده محمد حسین (ده کمال) - دهنو - سرخویه -
جنوب	سه چی - بیل بند - شهر ایلی - عی آباد - عربیه - فتح آباد - قلعه بیابان - گرشکویه - کلاعی - کیش محمد حسن - کهنه سفید -
غرب	گچکو - محمدآباد - مرتویه - مریغون - میک - نارگ - بویگان - شهرک قدیر - مزرعه - نخل گل

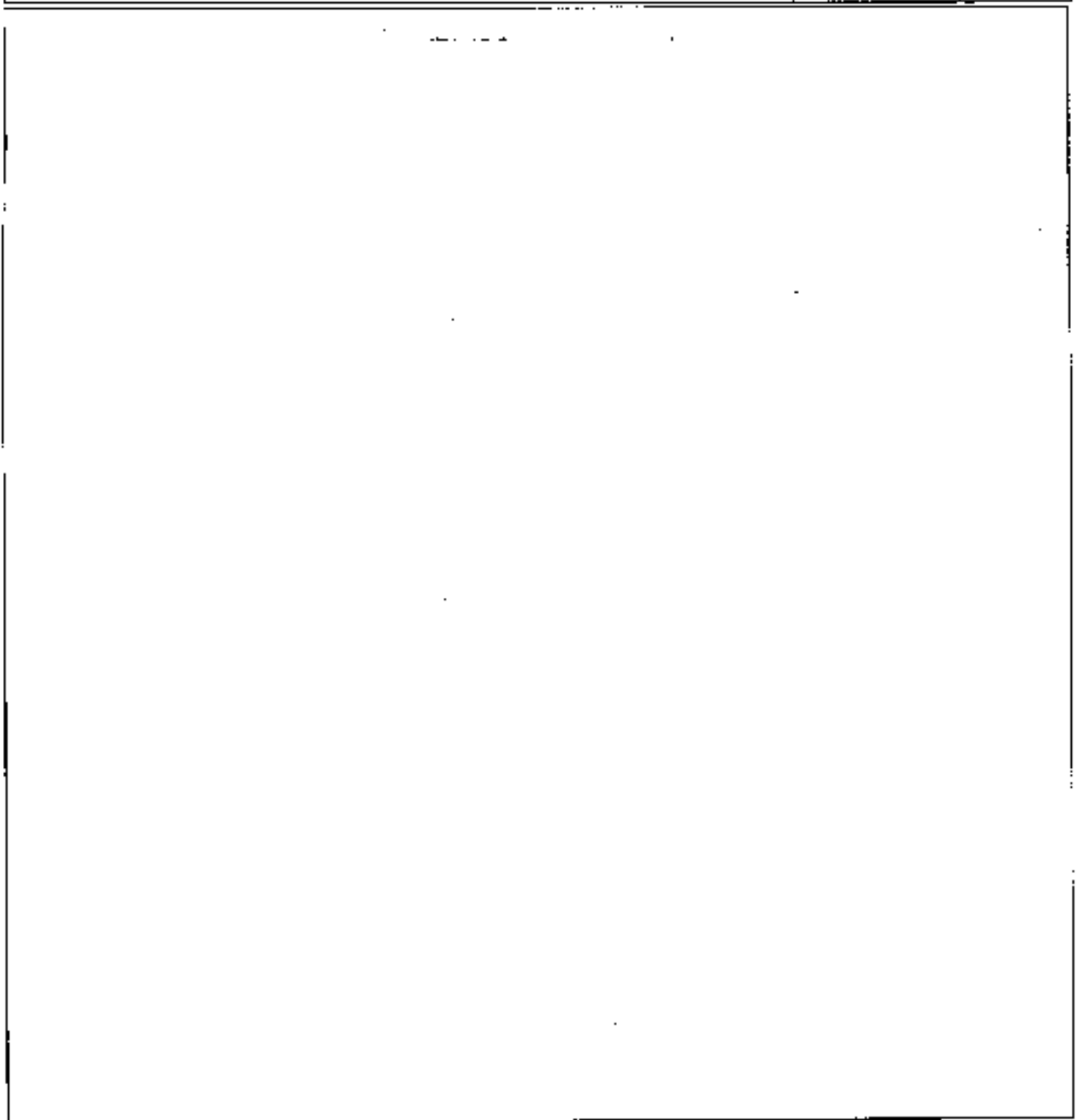


ارزش معاملاتی هر متر مربع عرصه املاک بر حسب نوع کاربری (ریال)

نوع کاربری	اداری	مسکونی
تجاری	۲۰۰۰	۱۵۰۰

محدوده بلوک ۲۲ دهستان خسارود (مرکز مادوان)

شمال	امام آباد - بریسکن - بیخه دراز - پمپ آغا بیگ شاهرخ - پمپ حاجی جهانشاه - پمپ حاجی پورشهید - پمپ عزیز شاهرخ - پمپ قلیچ
شرق	پمپ کمال - پمپ محمد بیگ - پمپ محمدحسین بهارلو - پمپ معصوم - پمپ واز موسی - پمپ ولی محمد - تلمبه چک گلای - تلمبه
جنوب	حیدر توکنی - تلمبه علیرضا بهارلو - رودخیز - ساختمان قنبری - سعادت آباد - سلطان آباد - حیدرآباد - نیائی - گودشده - مادوان -
غرب	مساری - مهدی آباد - مهرآباد عربدی - نظر آباد - شهرک عشایری - کارخانه سیمان



ارزش معاملاتی هر متر مربع عرصه اعلاک بر حسب نوع کاربری (ریال)

مسکونی	اداری	تجاری
۲۴۰۰	۲۹۰۰	۲۸۰۰

محدوده بلوک ۲۸ دهستان آبرودشور (مرکز دوبرجی)

اب گرم - بستان - سن کویه - دشت کنار - دینگزیر - سید صالح - شورآباد - قلاتونه - کوره گچ صفت - مراد آباد - مرز - مهرباد

شمال

شرق

جنوب

غرب

ارزش معاملاتی هر متر مربع عرضه املاک بر حسب نوع کاربری (ریال)

تجاری

اداری

مسکونی

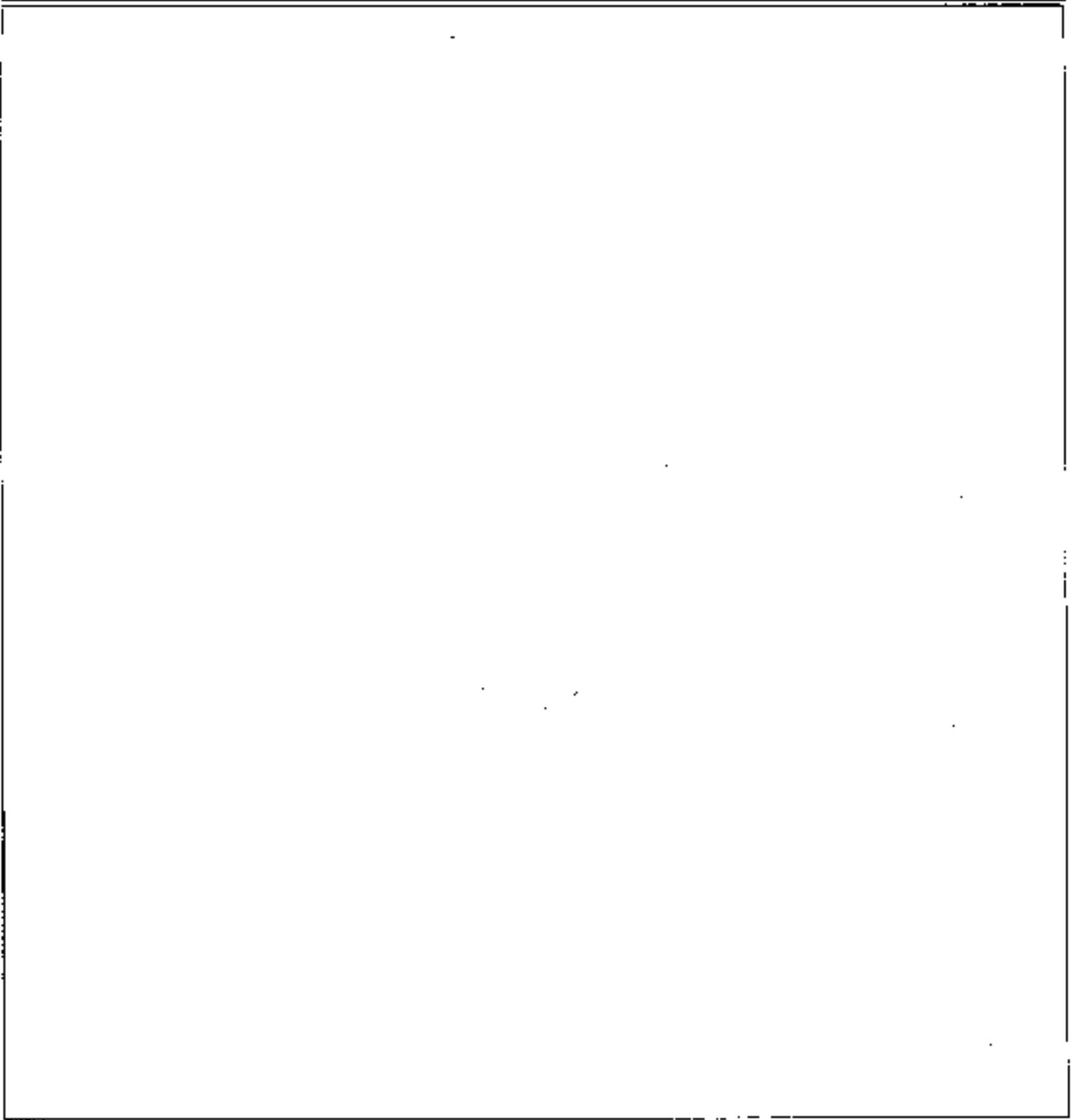
۲۸۰۰

۱۸۰۰

۱۴۰۰

محدوده بلوک ۲۹ دهستان شیوار (مرکز شونان)

شمال	آب شیب - اکبر آباد - امامزاده پیرومند - بلنوج - بیاده - پدم - نلمه خانمی - نلمه گل - نلمه محمدعلی اشرف - نلمه نیکخواه - نلمه
شرق	بوسی - جعفرآباد - حمسی - غضر آباد - خنگوب - دبیران - دریمی - دشت بند - دیوان - دنگان - ده کویه - زرگران - ساجتمان
جنوب	کنار حاجی - سیاهان - شهنان - شیخ آباد - قلعه دحیا - قلعه نو - کاظم آباد - کرمان - کرمعلو - کنار حاجی شکاری - گورکان - گرشکون
غرب	- ماربان - محمدآباد - نفلان - نیروگاه سرب - پارگل قدس - میگ - امیراب آذرگون



ارزش عملاتی هر متر مربع عرضه املاک بر حسب نوع کاربری (رهال)

مسکونی	اداری	تجاری
۲۲۰۰	۲۷۰۰	۴۴۰۰

محدوده بلوک ۳۰ ده خیر سفلی

ایگویه - اشکرویه - حسین آباد - ختر جبه - ده خیر سفلی - ده خیر علیا - پیمه - اعراب خیدنی - سبیره - قلمه رم - ملک آباد - بهروز
آباد - خیر آباد - زین آباد سنگی - کوه سفید - گر گویس - باغ حسن سلامی - کوره آهنگ رضا نصر

شمال

شرق

جنوب

غرب

ارزش معاملاتی هر متر مربع محوطه املاک بر حسب نوع کاربری (ریال)

نچاری

اناری

مسکونی

۴۴۰۰

۲۶۰۰

۲۲۰۰